

卷1 2025年普通高中学业水平选择性考试（安徽卷）

物理答题卡

姓名 _____
准考证号

缺考标记（考生禁止填涂） ☐

条形码区

正确填涂
错误填涂
涂样例

注意
事项

- 1.答题前，考生须准确填写自己的姓名、准考证号，并认真核对条形码上的姓名、准考证号。
2.选择题必须使用2B铅笔填涂，非选择题必须使用0.5毫米黑色墨水签字笔书写，涂写要工整、清晰。
3.按照题号在对应的答题区域内作答，超出答题区域的答题无效，在草稿纸、试题卷上作答无效。
4.答题卡不得折叠、污染、穿孔、撕破等。

一、选择题（共32分）

- 1 ☐A ☐B ☐C ☐D
2 ☐A ☐B ☐C ☐D
3 ☐A ☐B ☐C ☐D

- 4 ☐A ☐B ☐C ☐D
5 ☐A ☐B ☐C ☐D
6 ☐A ☐B ☐C ☐D

- 7 ☐A ☐B ☐C ☐D
8 ☐A ☐B ☐C ☐D

二、选择题（共10分）

- 9 ☐A ☐B ☐C ☐D

- 10 ☐A ☐B ☐C ☐D

三、非选择题（共58分）

11.（6分）

（1）_____

（2）① _____ ② _____

12.（10分）

（1）_____

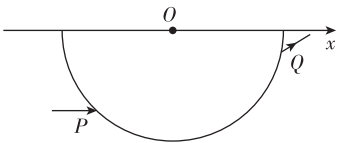
（2）_____

（3）_____

严禁超出矩形边框作答

严禁超出矩形边框作答

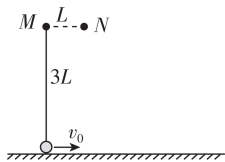
13.（10分）



严禁超出矩形边框作答

严禁超出矩形边框作答

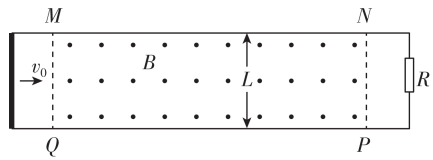
14. (14分)



严禁超出矩形边框作答

严禁超出矩形边框作答

15. (18分)



严禁超出矩形边框作答